



BYGGINNREDNING AS

Din beste partner på innredninger



DEKO PV

den klassiske systemvæg



DEKO PV – når det skal være nemt og fleksibelt

I nutidigt byggeri er det afgørende at indrette sig med fleksible løsninger, der er nemme og hurtige at montere, og som kan demonteres og genbruges, hvis behovet for forandringer opstår.

DEKO PV er fleksibel og funktionel, hvilket gør det muligt at tilpasse væggen til alle typer byggerier uanset behov og krav.

DEKO PV er et oplagt valg, hvis man ønsker en færdig, stærk, stabil væg i én arbejdsgang, som er hurtig og nem at montere og samtidig økonomisk attraktiv.

Komponenterne i DEKO PV kan genanvendes, og det er nemt at indbygge de tilhørende glaspartier eller døre, hvis behovet skulle opstå - både ved opførelse og efterfølgende, når der bygges om. Viser det sig nødvendigt, kan det klares uden større indgreb.





Enkelt og præfabrikeret vægssystem

DEKO systemvægge er igennem årene blevet opført over hele verden. Det har kun været muligt at opnå denne succes, fordi systemvæggen er præfabrikeret, systematiseret, funktionel og hurtig at montere.

DEKO PV fremstår som en færdig gipsvæg afsluttet med smalle aluminiumprofiler, hvilket giver pæne, eksakte og lige linjer.

DEKO PV er modulopbygget omkring en konstruktion af galvaniserede stålprofiler. Profilerne er skjult bag færdigbeklædte gipsplader, og tilsammen giver de væggen stor styrke. Hulrummet imellem gipspladerne er fyldt med mineraluld. Det yderste gipslag bliver fastholdt til stålprofilet med de smalle aluminiumprofiler, som skrues fast på stålunderlaget. Skrueerne dækkes af et U-formet plast- eller aluminiumprofil.

Ligesom man kender det fra traditionelle gipsvægge, kan ledninger og andre installationer trækkes i væggen, og kontakter kan placeres i gipspladerne.



Stærk overflade og lang levetid

Da DEKO PV benyttes i mange forskellige typer miljøer, er alle gipsoverflader som standard beklædt med vaskbare overflader i forskellige typer vinyltapet. Den robuste overflade er med til at give væggen en lang levetid og en flot finish.

Ved at benytte disse forbehandlede gipsoverflader spares tiden på malerarbejde, som må medregnes ved traditionelle vægge. Når DEKO PV er forbehandlet med tapet, er væggen desuden indeklimacertificeret.

Alternativt kan væggen leveres med grundmalet filt eller glasvæv, som gør det muligt at ensarte alle overflader i bygningen.

Endelig er det også muligt at beklæde væggen med f.eks. metalplader, træfiner, melamin eller laminat afhængig af behov, ønsker og funktionskrav.



Indbyggede fodpaneler og indfatninger

DEKO PV systemet afsluttes med slanke aluminiumprofiler mod gulv, loft og øvrige vægttilslutninger samt ved døre og glaspartier.



Døre og glas efter behov

Det tilhørende glas- og dørprogram gør det muligt at benytte den samme grundkonstruktion ved montering af døre og glas i DEKO PV systemvægge.

DEKOs døre monteres i den unikke DEKO aluminiumkarm. Dørene fås som massiv-, glasramme- eller helglasdøre og kan leveres lyd- og brandgodkendte.

Dørene findes både som enkelt- og dobbeltdøre i standardmål og specialformater afhængigt af opgavetypen.

Til dørene findes et udvalg af standardtilbehør som f.eks. greb, pumper, beslag og låsekasser.

Glaspartierne findes som standard med 2 lag glas, hvilket giver en høj lydreduktion. Imellem glaslagene er det muligt at indsætte persienner til afskærmning. Afskærmning kan sættes ind enten ved væggen opførelse eller ved senere behov.

Glas indbygges som sikkerheds-, float-, lyd- eller brandglas.

Døre og glaspartier kan også isættes eksisterende murvægge, betonavægge og almindelige gipsvægge. Dette giver mulighed for at ensarte døre og glas igennem et helt byggeri.



Tilbehør

Profilsystemet giver mulighed for at placere tilbehør i form af hylder, tavler, billeder og whiteboards direkte i de lodrette aluminiumprofiler, så man undgår huller i gipspladen. Alternativt kan disse også hænges op med plugs, som man kender det fra traditionelle gipsvægge.





Et godt og sikkert arbejdsmiljø er en selvfølge!

Som de øvrige DEKO produkter bliver systemvæggen med tilhørende døre og glas hele tiden udviklet og testet, så den lever op til de nyeste nationale og internationale standarder for lyd, brandsikring og indeklima.

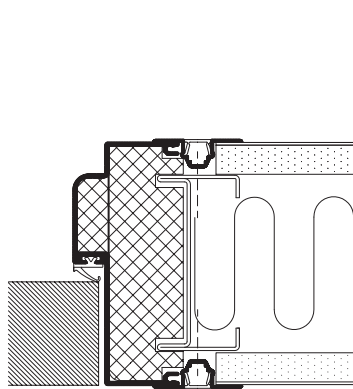
DEKO PV findes i flere forskellige tykkelser og varianter alt efter de krav, der stilles.

DEKO PV systemvæggen er brandtestet op til 120 minutter og lydtestet op til R_w 66 dB. Brand- og lydtekniske egenskaber fremgår af DEKO's ETA-godkendelse. DEKO PV og DEKO PF er som de første vægssystemer i Danmark CE-mærkede.

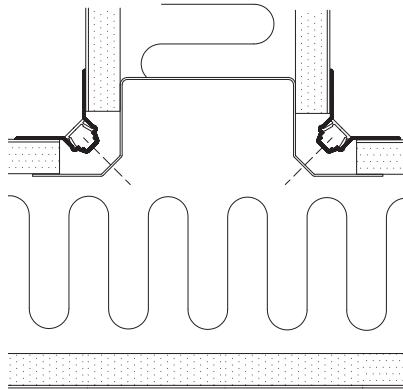
Væggen er derudover indeklimatestet og certificeret med Dansk Indeklima Mærkning.



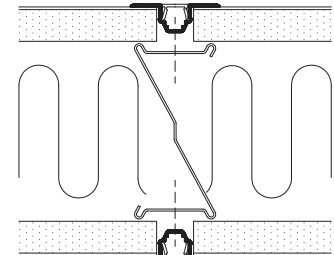
Eksempler på DEKO PV detaljer



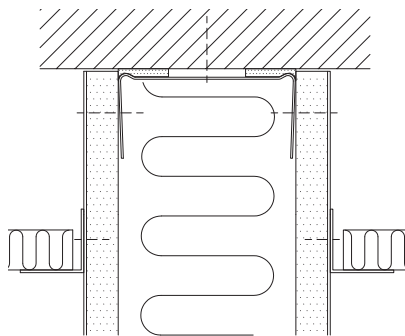
Massivdør



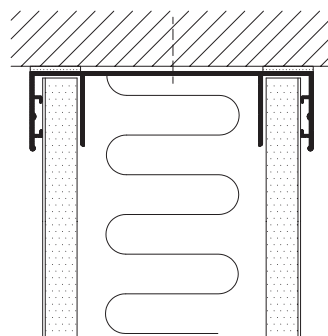
T-samling



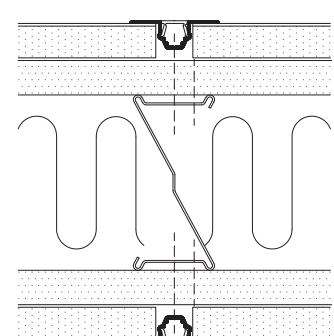
Gipssamling PV 1090



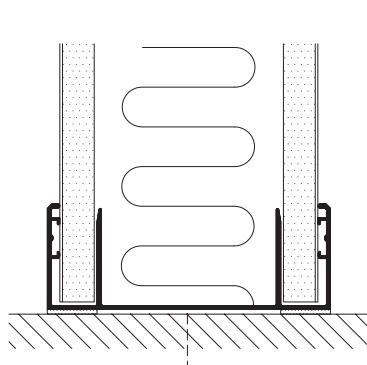
Nedhængt lofttilslutning



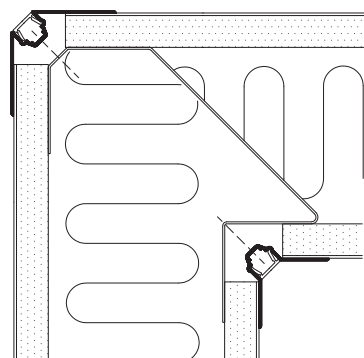
Fast lofttilslutning



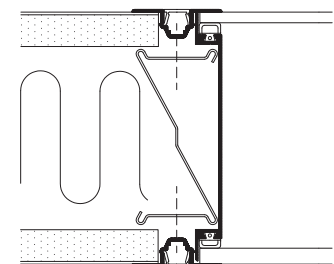
Gipssamling PV 1290



Gulvtilslutning



90° hjørne



Gips-glassamling



Typeoversigt

Type	Vægtykkelse (mm)	Beklædning gipsplader (antal)	Vægt (kg/m ²)	Isolering (mm)	Luftlyd-isolering (Rw)	Luftlyd-isolering (R'w)	Brandklasse (min)
PV 1090	92	2 x 13 mm	25	50	44 dB	40 dB	EI30
PV 1090N	92	2 x 13 mm	25	50	42 dB	38 dB	60
PV 1290	118	4 x 13 mm	45	50	52 dB	48 dB	EI60
PV 1490	144	4 x 13 mm	50	75	58 dB	53 dB	60
PV 1890	196	4 x 13 mm	52	2 x 50	61 dB	55 dB	60
PV 2190	222	6 x 13 mm	72	2 x 50	66 dB	60 dB	90
PV 2190MT	222	6 x 13 mm	72	2 x 50	66 dB	60 dB	120



DEKO har en 100% specialiseret historik, hvor stærke produkter har været et springbræt til en unik viden inden for indvendige entrepriser. Derfor er vi i dag ikke alene materialeleverandør, men en kompetent og indlevende entreprenør, der er i stand til at organisere sig præcist i forhold til samarbejdspartnerens behov – kun med det formål at tilføre merværdi i alle processens faser.

 **DEKO**

DEKO loft + væg pls
Mårkærvej 11
2630 Taastrup

Tlf.: 43 55 77 11
Fax: 43 55 77 12

DEKO loft + væg pls
Kokholm 4
6000 Kolding

Tlf.: 75 51 77 22
Fax: 75 51 77 50

info@deko.dk – www.deko.dk



BYGGINNREDNING AS
Din bedste partner på innredninger